



Catálogo

PARTICIONES SANITARIAS
Línea Europa

HELVEX

M.R.

garantía de calidad

INTRODUCCIÓN

La Línea Helvex Europa, forma parte de los Sistemas de Particiones Sanitarias nacionales, el mismo tiene dos estilos Inox Europa y Eco Europa, nace de la necesidad del cliente en sus proyectos para uso comercial, institucional o lugares de acceso público.

Nuestro sistema se adapta a cualquier distribución arquitectónica y cumple con la Ley 7600.

El sistema permite el uso de diferentes materiales, tales como melamina, plástico laminado, acero inoxidable, powder coated, vidrio de seguridad, fenolico y otros, flexibilidad que permite adaptarse a los requerimientos del cliente.





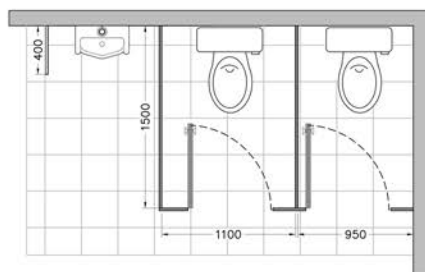
INOX EUROPA - VIDRIO SEGURIDAD



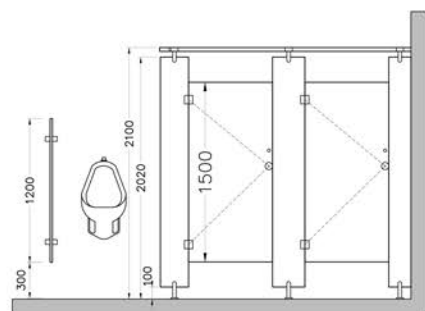
ECO EUROPA - MELAMINA

Introducción

MAGEN 2D Técnicas



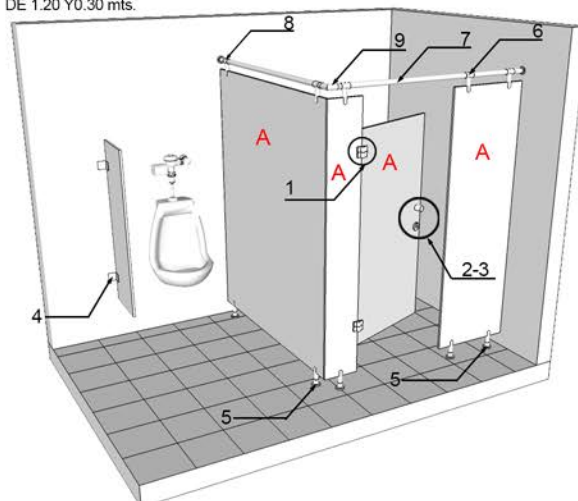
PLANTA TÍPICA
MEDICIÓN ESTÁNDAR



ELEVACIÓN TÍPICA
MEDICIÓN ESTÁNDAR

IMAGEN 3D Especificaciones

*EN OPCIÓN PLASTICO LAMINADO, LATERAL DE 1.50mts O MAS SE DIVIDIDE EN DOS PANELES DE 1.20 Y 0.30 mts.



DIVISIONES SANITARIAS
SIN ESC

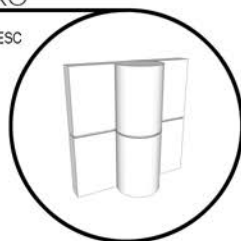
CUADRO Especificaciones

DIVISIO INOX PARTITION

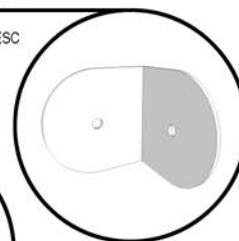
PARTES			
REF.	DESCRIPCIÓN	ACABADOS	ESPESOR
A	FRENTE - LATERAL PUERTA - DIVISION MINGUITORIO	FULL INOX / HERRAJE INOX	18mm/ Calibre 20
		POWDER COATED / HERRAJE INOX	18mm/ Calibre 20
		MELAMINA / HERRAJE INOX	18mm
		PLASTICO LAMINADO / HERRAJE INOX	18mm
		VIDRIO LAMINADO / HERRAJE INOX	3+3mm
		FENOLICO / HERRAJE INOX	12mm
HERRAJE			
ITEM	DESCRIPCIÓN		
1	Bisagra doble divibaño a 180°		
2	Botón haladera de bola doble		
3	Cerrojo con marcador de ocupado - Vacante para paneles		
4	Ángulo de Unión		
5	Base piso - panel		
6	Union tubo - panel		
7	Tubo Inox Satinado		
8	Terminal o Flange para tubo		
9	Codo 90 para tubo		
10	Uchannel Inox para acabado Acero Inoxidable / Herraje Inox		

DETALLES DE HERRAJES Especificaciones

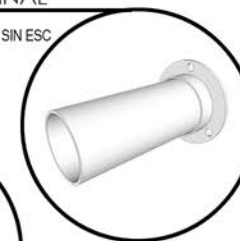
**BISAGRA
ACERO**
1 SIN ESC



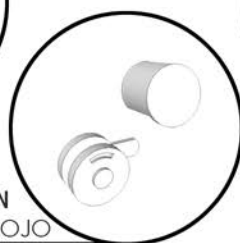
**ANGULO
UNION**
4 SIN ESC



**TUBO INOX
TERMINAL**
7-8 SIN ESC



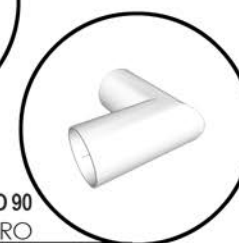
**BOTÓN
CERROJO**
2-3 SIN ESC



**BASE
UNIÓN TUBO**
5-6 SIN ESC



**CODO 90
ACERO**
9 SIN ESC





INOX EUROPA - MELAMINA



INOX EUROPA - POWDER COATED

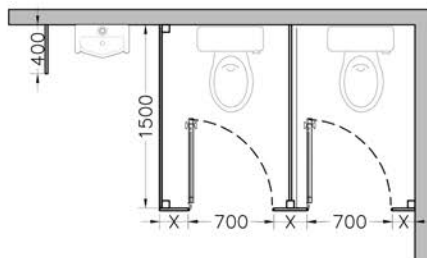


INOX EUROPA - MELAMINA

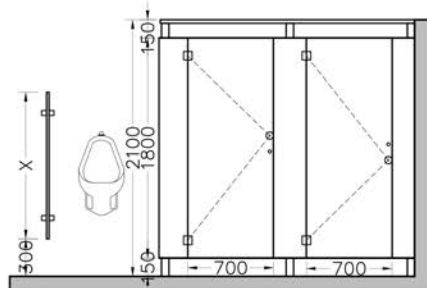


INOX EUROPA

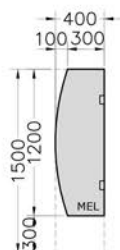
IMAGEN 2D Técnicas



PLANTA TÍPICA
MEDICIÓN ESTÁNDAR

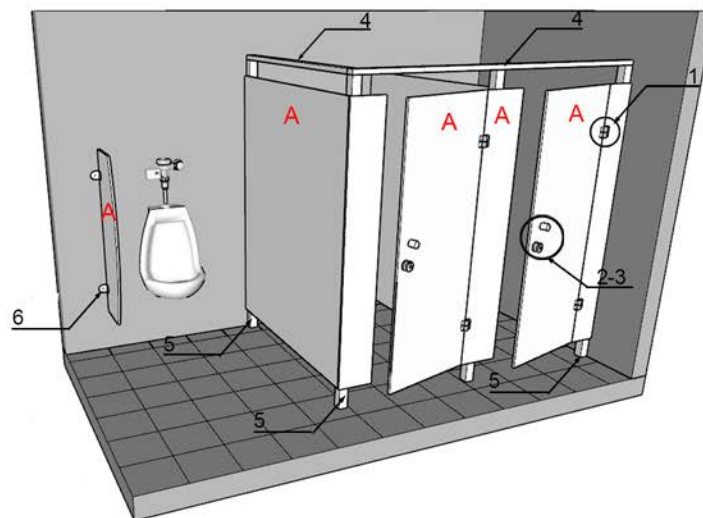


ELEVACIÓN TÍPICA
MEDICIÓN ESTÁNDAR



DIVISION MINGITORIO TÍPICA
MEDICIÓN ESTÁNDAR

IMAGEN 3D Especificaciones



DIVISIONES SANITARIAS
SIN ESC

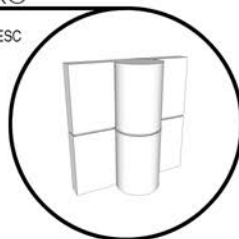
CUADRO Especificaciones

DIVISIO ALUM PARTITION			
PARTES			
REF.	DESCRIPCIÓN	ACABADOS	ESPESOR
A	FRENTE - LATERAL - PUERTA - DIVISION MINGUITORIO	ACERO INOXIDABLE	18mm / Calibre 20
		POWDER COATED	18mm / Calibre 20
		MELAMINA	16mm o 18 mm
		PLASTICO LAMINADO	16mm o 18 mm
		FENOLICO	12 mm
HERRAJE			
ITEM	DESCRIPCIÓN		
1	Bisagra Acero Inox (self close)		
2	Botón haladera de bola doble Acero Inox		
3	Seguro Acero Inox con Indicador de ocupado		
4	Tubo 30x60 (estructural - Aluminio natural)		
5	Tubo 60x60 (estructural - Aluminio natural)		
6	Escudras Acero Inox, para anclaje a pared		
7	Dejar 2mm de luz entre puerta y tubo.		

DETALLES DE HERRAJES Especificaciones

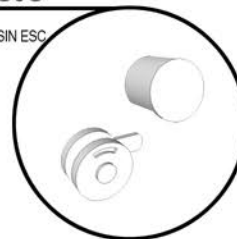
BISAGRA ACERO

1 SIN ESC



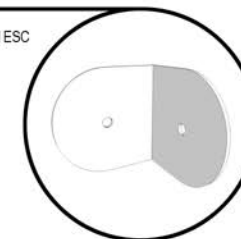
BOTÓN CERROJO

2-3 SIN ESC



ANGULO UNION

4 SIN ESC





ECO EUROPA - MELAMINA



ECO EUROPA - MELAMINA



ECO EUROPA



garantía de calidad

Teléfono: +506 2203-2955

Dirección, Costa Rica, Santa Ana, 2km Oeste de Forum 1, Complejo Industrial
Condopark, Bodega #4 (Sobre la ruta 27)



www.helvex.cr



[Helvex_costa_rica](https://www.instagram.com/Helvex_costa_rica)



[Helvex Costa Rica](https://www.facebook.com/HelvexCostaRica)